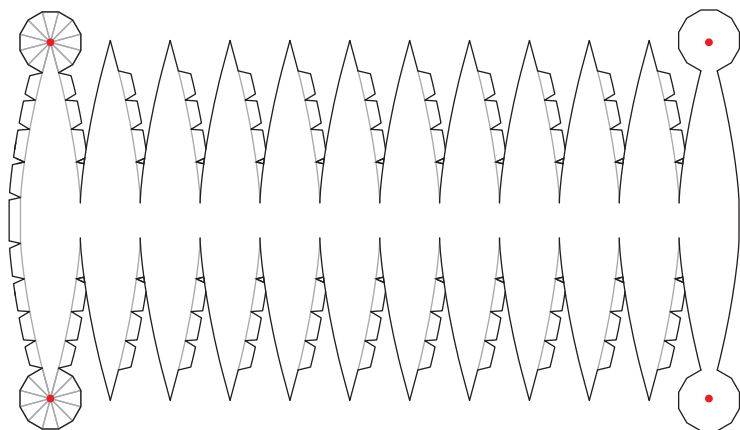


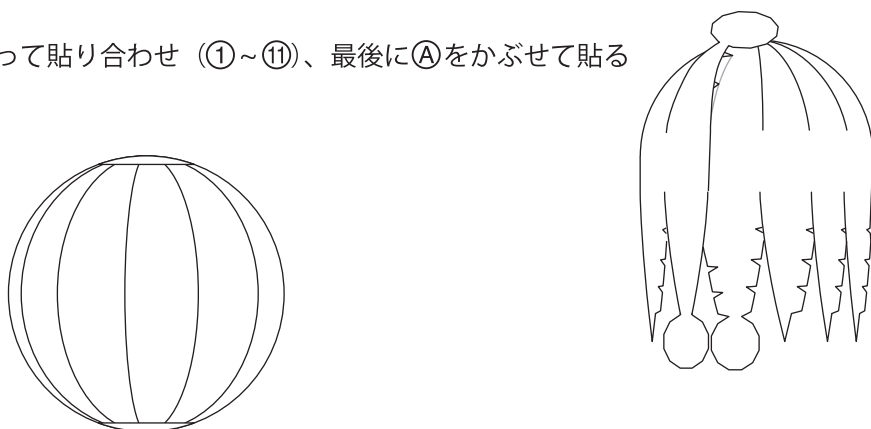
1. 濃いめのオレンジ色の線を切り抜く

※完成後に糸を通したい場合は、
印の位置にキリで穴をあけておく
(外側になる部分は薄くしてあります)



2. 上半球を薄いオレンジの線に沿って貼り合わせ (①~⑪)、最後にⒶをかぶせて貼る

3. 下半球を同様に貼って完成。



※オレンジの点線のラインのあたりで切り落として下に穴が開くように作ると、
紙が押さえやすくて作りやすくなります。
穴を大きくすればするほど、作りやすくなります。
また、凹ませてしまったときも、修正しやすいです。
完成度とのかねあいでも調整してください。

